

CC Kanalisation

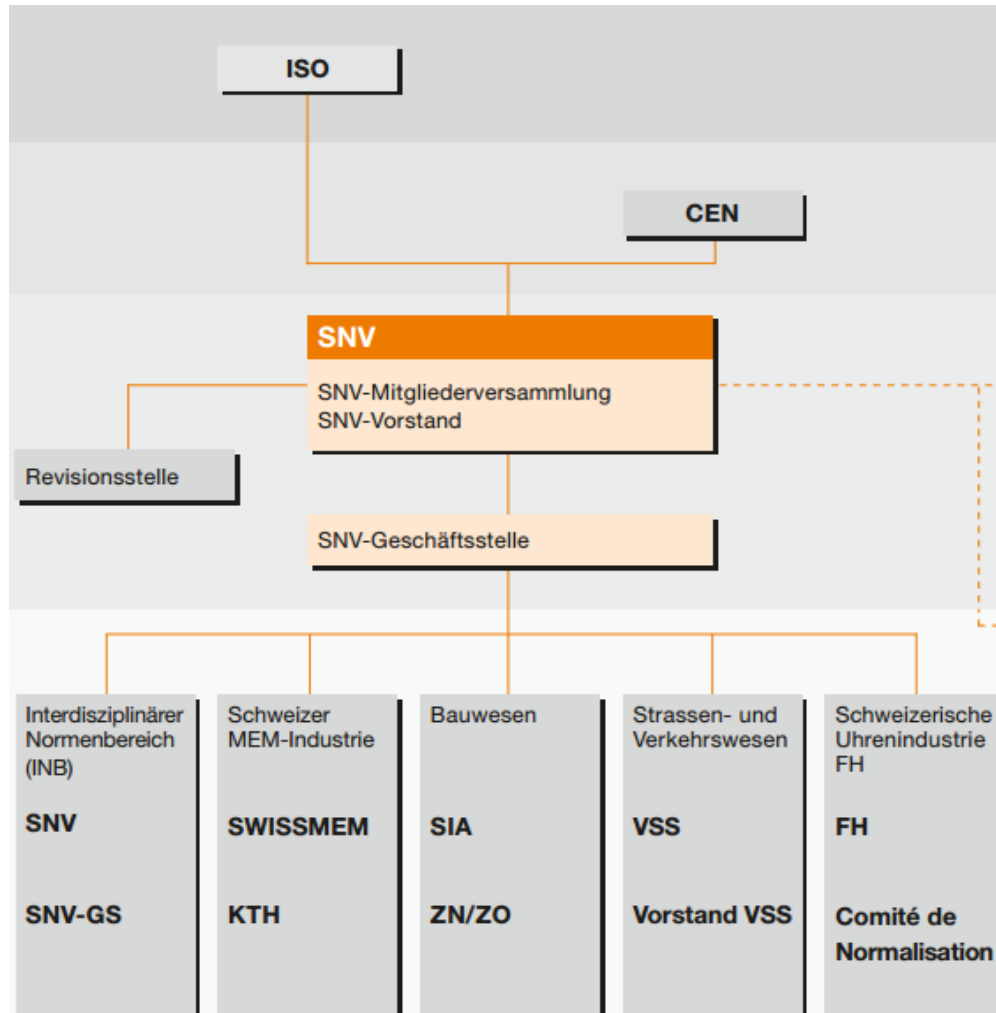


Umgang mit EN Normen
Jürg Möckli

Dank an:
Jürg Kappeler
(Kappeler Infra Consult)
für Input

- Norm = Empfehlung
(Stand der Technik, freiwillig, ausser Verweis in behördl. Erlass)
- ISO = International Standard Organisation
- CEN = Comité Européen de Normalisation
- SNV = nationale Normen-Vereinigung der Schweiz
(Vollmitglied ISO und CEN)

Normenwesen in der Schweiz



- CEN (europäische Normen) in allen EU- und EFTA-Staaten gültig
- Ziele:
 - Vereinheitlichung nationaler Normen der Mitgliedsländer
 - technische Harmonisierung
 - Beseitigung Handelshemmnisse
 - Übernahme EN durch ISO
- SNV: beauftragt Fachverbände FH, VSS, SIA, Swissmem
- SIA: delegierte «Abwassertechnik» an VSA (Mitgliedsbüro)

Aufbau CEN



Das CEN ist in über 100 sog. technischen Komitees (**TC**) organisiert
Für den VSA massgebend ist die **TC 165 "Abwassertechnik"**.

Die Arbeit innerhalb des TC's wird durch sog. Working Group (**WG**) durchgeführt (vollständige Liste Stand Juni 2015):

| | |
|---|---|
| <u>CEN/TC 165/WG 1</u> | Allgemeine Anforderungen an Rohrleitungssysteme |
| <u>CEN/TC 165/WG 2</u> | Steinzeugrohre |
| <u>CEN/TC 165/WG 4</u> | Schachtabdeckungen, Aufsätze, Entwässerungsrinnen und andere Zubehörteile für Entwässerungsanlagen außerhalb von Gebäuden |
| <u>CEN/TC 165/WG 6</u> | Abwasserleitungen aus Gusseisen |
| <u>CEN/TC 165/WG 7</u> | Stahlabflussrohre |
| <u>CEN/TC 165/WG 8</u> | Abscheider |
| <u>CEN/TC 165/WG 9</u> | Rohre aus Beton |
| <u>CEN/TC 165/WG 10</u> | Einbau von Entwässerungssystemen als Freispiegelsysteme |

Aubau CEN (2)



| | |
|---|--|
| <u>CEN/TC 165/WG 11</u> | Abläufe, Abdeckungen und andere Entwässerungsgegenstände für die Verwendung innerhalb von Gebäuden |
| <u>CEN/TC 165/WG 12</u> | Statische Berechnung von erdverlegten Rohrleitungen |
| <u>CEN/TC 165/WG 13</u> | Renovierung und Reparatur von Abwasserkanälen und -leitungen |
| <u>CEN/TC 165/WG 21</u> | Entwässerungssysteme innerhalb von Gebäuden |
| <u>CEN/TC 165/WG 22</u> | Entwässerungssysteme außerhalb von Gebäuden |
| <u>CEN/TC 165/WG 23</u> | Druck- und Unterdruckentwässerungssysteme |
| <u>CEN/TC 165/WG 30</u> | Begriffe der Abwassertechnik |
| <u>CEN/TC 165/WG 40</u> | Abwasserbehandlungsanlagen > 50 EW |
| <u>CEN/TC 165/WG 41</u> | Kleinkläranlagen (kleiner 50 EW) |
| <u>CEN/TC 165/WG 50</u> | Verwendung von behandeltem Abwasser |

Ablauf Normierung CEN



Normung (Dauer ca. 3 Jahre)

- Vorschlag von nationalem Komitee oder EU-Kommission
- Themen-Zuordnung zu TC
- Entwurf durch WG (Stillhalteverpflichtung zu nationalen Normen)
- Stellungnahme durch nationale Normen-Vereinigung (5 Monate), Diskussion in nationalem Spiegel-Komitee und Abgabe Stellungnahme an TC
- Bearbeitung durch WG zum Norm-Schlussentwurf
- Entscheid durch nationale Normen-Vereinigungen (Annahme/Ablehnung, 2 Monate), gewichtete Abstimmung (CH 10 von 365 Stimmen)
- Verpflichtung bei Annahme (71% der abgegebenen gewichteten Stimmen)
 - Einführung als nationale Norm, Rückzug aller nationaler Normen mit Konflikt
- Überprüfung sämtlicher Normen alle 5 Jahre

Schweizer Fachleute in CEN (Juni 2014)



| | | |
|------------------|-------------------|----------------|
| CEN/TC 165 | Giuseppe Martino | SIA |
| CEN/TC 165 | Edith Hugentobler | SNV |
| CEN/TC 165 | Dr. Jürg Kappeler | VSA |
| CEN/TC 165 WG 4 | Yves Lefbvre | ACO Passavant |
| CEN/TC 165 WG 4 | Marco Krättli | Giesserei Chur |
| CEN/TC 165 WG 9 | Thomas Rohr | Creabeton |
| CEN/TC 165 WG10 | Vilmar Krähenbühl | Stadt Zürich |
| CEN/TC 165 WG 11 | Georg Taubert | Geberit |
| CEN/TC 165 WG 21 | Giuseppe Martino | SIA |
| CEN/TC 165 WG 21 | Edith Hugentobler | SNV |
| CEN/TC 165 WG 21 | Georg Taubert | Geberit |
| CEN/TC 165 WG 21 | Bruno Stadelmann | |
| CEN/TC 165 WG 50 | Sandro à Porta | Geberit |

TC 165 und CC Kanalisation



Die erarbeiteten Normen der meisten WGs des TC 165 haben direkten Einfluss auf die Arbeit des CC Kanalisation.

Ausser:

| | | |
|---|---|-----------------------|
| <u>CEN/TC 165/WG 21</u> | Entwässerungssysteme innerhalb von Gebäuden | Nur bedingt zuständig |
| <u>CEN/TC 165/WG 40</u> | Abwasserbehandlungsanlagen > 50 EW | CC ARA |
| <u>CEN/TC 165/WG 41</u> | Kleinkläranlagen (kleiner 50 EW) | CC ARA |
| <u>CEN/TC 165/WG 50</u> | Verwendung von behandeltem Abwasser | Nicht relevant in CH |

Wie weiter?



- Die Normen kennen?
- Stellungnahme zu Vernehmlassungen EN Normen?
- Abklären, ob eigene Normen, Richtlinien etc. betroffen sind?
- Abklären, ob Handlungsbedarf besteht, eigene Normen, Richtlinien, basierend auf dem CEN Normen zu erstellen sind?