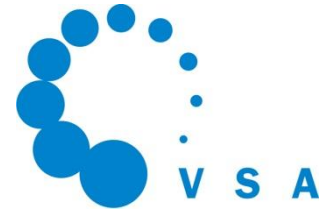


Verband Schweizer
Abwasser- und
Gewässerschutz-
fachleute

Association suisse
des professionnels
de la protection
des eaux

Associazione svizzera
dei professionisti
della protezione
delle acque

Swiss Water
Pollution Control
Association



CC-Event Centre de Compétences Abwasserreinigung

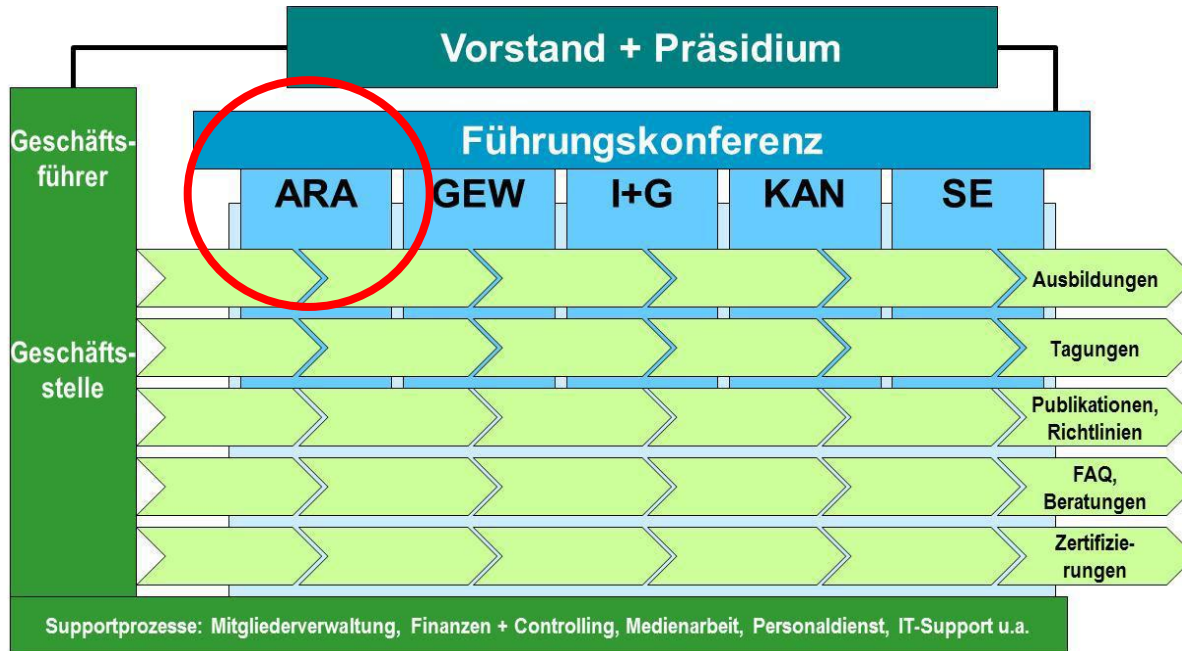
Bern, 9. September 2011

CC Abwasserreinigung



Neue VSA-Struktur (operativ ab 1. Januar 2012)

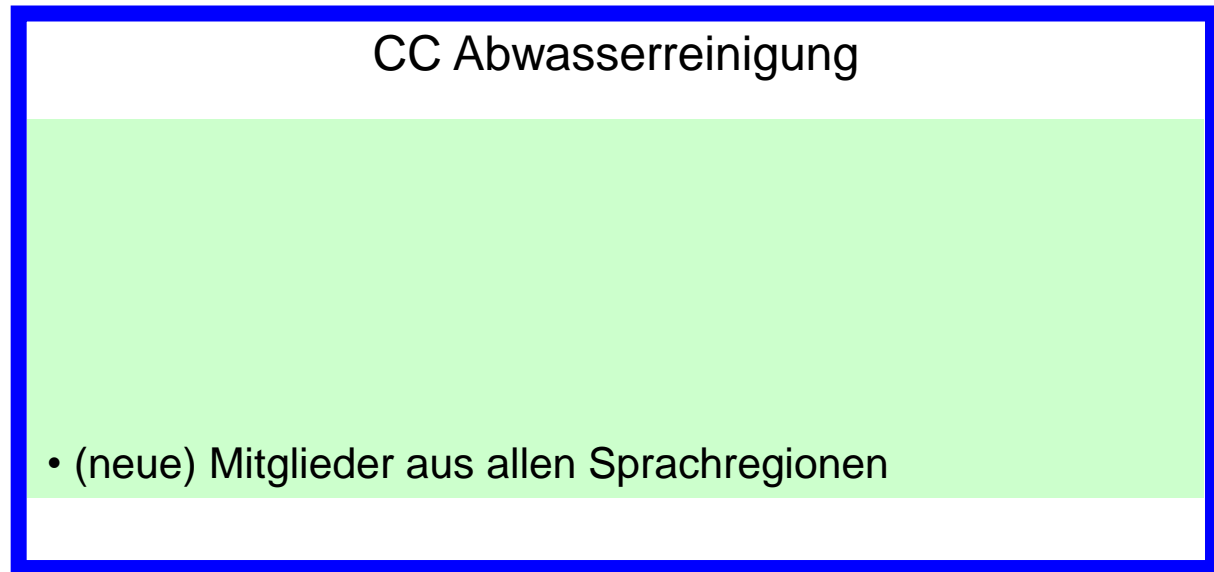
- Die Mitarbeitenden der gegenwärtig 21 VSA-Kommissionen werden in 5 Centres de Compétences eingegliedert



Die Mitglieder des CC Abwasserreinigung



Am 10. Juni 2011 hat die Führungskonferenz über die Zuteilung der heutigen Kommissionen bzw. Kommissionsmitglieder in die einzelnen CC entschieden.



Die Mitglieder des CC Abwasserreinigung



Am 10. Juni 2011 hat die Führungskonferenz über die Zuteilung der heutigen Kommissionen bzw. Kommissionsmitglieder in die einzelnen CC entschieden.

CC Siedlungsentwässerung

- Mitglieder anderer Kommissionen
- (neue) Mitglieder aus allen Sprachregionen

Die Ziele des CC Abwasserreinigung



- Aktuelles Knowhow in der Abwasser-Verfahrenstechnik sicherstellen → Fachveranstaltungen für Ingenieure, ARA-Betriebspersonal, ARA-Inhaber und Vollzugsorgane
- Wissenstransfer zwischen Forschung und Praxis ermöglichen → Schaffung von Plattformen (national und international) zum Erfahrungsaustausch
- Fachlich einwandfreien Betrieb der ARAs gewährleisten → Aus- und Weiterbildung des Betriebspersonals

Die Ziele des CC Abwasserreinigung



- Ökologischen und ökonomischen Betrieb der ARAs fördern → Erarbeitung von praxisnahen Arbeitshilfen und Schulung
- Einheitlicher und optimaler Vollzug der Gewässer- und Umweltschutzgesetzgebung erleichtern → Erarbeitung von Wegleitungen und Leitfäden
- Kompetente Auskunftsstelle für Fragen aus dem Bereich des Gewässerschutzes sicherstellen → Netzwerk mit Fachleuten aufbauen

Organisation des CC Abwasserreinigung



Das CC Abwasserreinigung wird in 7 Fachbereiche gegliedert



Abwassertechnik



**Klärschlamm /
-Entsorgung**



EMSRL



Energie



**Grundlagen-
Forschung**



**Angewandte
Forschung**



Vollzug

Leitung des CC Abwasserreinigung



Im April 2011 hat sich die Leitung des CC Abwasserreinigung konstituiert

- Co-Leiter: Christoph Liebi
Betriebsleiter (CEO) Abwasserreinigung Kloten/Opfikon
Chemiker
- Co-Leiter: Ruedi Moser
Ingenieurbüro Hunziker Betatech AG, Winterthur
Umweltingenieur
- Leiter: Markus Koch
bis Ende 2010 Leiter Sektion ARA beim AWEL, Zürich
Naturwissenschaftler

Struktur des CC Abwasserreinigung

Leitung:
3 Personen

CC-Leitung
 Leiter: Markus Koch
 Co-Leiter: Christoph Liebi
 Co-Leiter: Ruedi Moser

Fachgebiete:
7 Fachgebietszuständige

Fachgebietszuständigkeiten:
 Verfahrenstechnik Abwasser:
 Verfahrenstechnik Schlamm/-Entsorgung:
 EMSRL:
 Energie:
 Grundlagenforschung:
 Angewandte Forschung:
 Vollzug:

Ständige Arbeitsgruppen:
Arbeitsgruppe (7-15 Pers.)
+ Leitende(r)

Ständige Arbeitsgruppe:
Plattform technische Verfahren Mikroverunreinigungen (*)
 Leiter: Hansruedi Siegrist
 Koordination: Christian Abegglen

Ständige Arbeitsgruppe:
Aus- und Weiterbildung Klärwerkpersonal (*)
 Leiterin Ausbildung: Barbara Gamper
 Leiter Weiterbildung:

Projekte:
Projektteam (5-10 Pers.)
+ Projektleiter
+ Fachgeb.zuständige(r)

Projekte / Projektteams: ()**

Projekt:	Projektleiter	Fachgebietszuständiger
CE-Konformität		
Erdbebensicherheit		
Salärerhebung		
Faulung / Co-Vergärung		
KLARA-Zertifizierung		
Analytikdaten		
Vergleichsrechnungen		
Steuerung / Regelung		
Belüftungssteuerung		
Energieverbrauch ARA/Optimierung		
P-Rückgewinnung aus Klärschlamm		
Diverse Projekte EMSRL		

Laufende Tätigkeiten / Projekte im CC Abwasserreinigung



- Fachtagungen und Informationsveranstaltungen:
Organisation und Durchführung für diverse Interessensgruppen
(BAFU-Tagungen)
- Schulung des Klärwerkpersonals:
Aus- und Weiterbildung des Personals von ARA
(Einführung von Praktika, Nachbarschaften)
- Plattform «Technische Grundlagen Mikroverunreinigungen»:
Aufbau gemeinsam mit dem BAFU: Erfahrungsaustausch auf
nationaler und internationaler (Baden-Württemberg, Nordrhein-
Westfalen) Ebene mit breiter Vernetzung der relevanten Akteure
(BAFU, Kantonale Gewässerschutzfachstellen, Klärwerk-Inhaber
und -Betreiber, Kommunale Infrastruktur, Planungsbüros, Anbieter,
Forschung)

Laufende Tätigkeiten / Projekte im CC Abwasserreinigung



- Analytikdaten:
Vereinheitlichung der Messprogramme, Untersuchungsmethoden und Qualitätssicherung (Neuaufgabe der BUWAL-Mitteilung Nr. 35 zum Betrieb der kommunalen ARA)
- Kosten/Nutzen-Vergleichsrechnungen Abwasserentsorgung:
Erarbeitung praxistauglicher Grundlagen für Variantenvergleiche auf strategischer Ebene bei Anlagen der Siedlungsentwässerung und Abwasserreinigung
- Salärerhebung beim Klärwerkpersonal:
Regionale Gehaltsbänder und Lohntabellen für verschiedene Funktionen des Klärwerkpersonals (Umfrage bei den ARAs)

Laufende Tätigkeiten / Projekte im CC Abwasserreinigung



- CE-Konformität:
Wegleitung für Hersteller, Planer und Betreiber: Gesetzliche Grundlagen und Definitionen, Anleitung zum Erstellen der Technischen Dokumentation für Lieferungen an ARAs, Klärung und Abgrenzung der Leistungen von Herstellern, Planern und Betreibern
- Zertifizierung von Kleinabwasserreinigungsanlagen:
Zulassungskriterien für Klein-ARAs, Harmonisierung der Zulassung in der Schweiz, Anleitung zur Sicherstellung eines stabilen und gesicherten Betriebs, Vorschläge zur Überwachung der Klein-ARAs (Projekt wird noch im CC Abwasserreinigung abgewickelt)

Geplante Aktivitäten / Projektideen im CC Abwasserreinigung



- Faulung, Co-Vergärung:
Randbedingungen an die Verfahrenstechnik zur nutzbringenden Verwertung von Speiseabfällen in ARAs; Konsequenzen für die Abwasser- und Schlammbehandlung; Erstellen eines Merkblattes
- Belüftungssteuerung:
Beschreibung und Beurteilung verschiedener Konzepte; Möglichkeiten und Grenzen von Sensoren bei der Steuerung
- Energiehaushalt in ARA:
Optimierung des Energieverbrauchs; Nutzung der Abwasserwärme; Aufzeigen von Handlungsoptionen

Geplante Aktivitäten / Projektideen im CC Abwasserreinigung



- Erdbebensicherheit der Abwasseranlagen:
Wie, wo und wann ist die Überprüfung der Erdbebensicherheit von Abwasseranlagen (ARA, Kanalnetz) erforderlich? Erstellen einer Wegleitung
- Phosphorrückgewinnung aus Klärschlamm:
Auswirkungen auf die Logistik der Klärschlamm Entsorgung; Einfluss der Verfahren auf die Gesamtkosten der Abwasserreinigung; Möglichkeiten und Grenzen zur Erhöhung des P-Gehaltes im Klärschlamm; Rückgewinnung weiterer Wertstoffe aus Klärschlamm
- EMSRL-Technik:
Wartung und Service von Anlagen zur EMSRL-Technik; Energieverbrauchsmessung; Dokumentationsaktualisierung

Vision des CC Abwasserreinigung

A scenic view of a river flowing through a valley. The river is clear and fast-moving, with many rocks visible in the water. The surrounding landscape is lush green, with trees and grass. In the background, there are mountains under a blue sky with some clouds.

Das CC Abwasserreinigung leistet beim technischen Gewässerschutz einen hervorragenden Beitrag zur Erreichung der VSA-Vision «Saubere und lebendige Gewässer»